



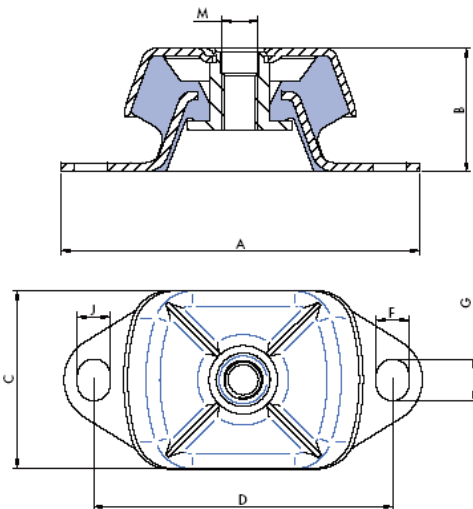
Flexibele motorsteunen kunnen wij u in vele soorten en maten leveren.  
 De meest voorkomende hebben wij voor u hieronder opgenomen, bij vragen of advies staan wij u graag bij met een antwoord.  
 Afwijkende modellen die hieronder niet genoemd zijn kunt u altijd aanvragen.

**MARINE MOUNT;**

Met type goedkeuring:



TYPE	A	B	C	D	F	G	J	M	AMC	Code 35 Sh	Code 40 Sh	Code 45 Sh	Code 55 Sh	Code 65 Sh	Code 75 Sh	Weight (g)
SMALL	120	38.5	60	100	11	14	11	M-12	Ref	*	136001	136002	136003	136004	*	397
									Load (kg)		35	45	70	95		
MEDIUM	183	50	75	140	13	30	20	M-16	Ref	136021	*	136022	136023	136024	136025	857
									Load (kg)	95		110	139	200	350	
LARGE	228	68	112	182	18	34	26	M-20	Ref	*	*	136041	136042	136043	136044	2250
									Load (kg)			350	490	700	1080	



## Motorsteunen

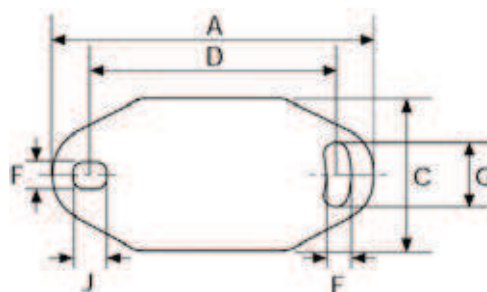


## Trillingsdempers

Automotive Industrie  
Steunen nodig ?  
Vraag ze bij ons aan

## Hoogte instelling/Vulplaten

Voor de uitlijning van de motor is het noodzakelijk om een stelbaarheid te hebben in de flexibele steunen.  
Om de trillingen minimaal te houden heeft het de aanbeveling om het "echte" vulwerk aan de onderzijde van de steun te doen: dus tussen de flexibele steun en de fundering.  
Hiervoor kunnen wij u shims (vulplaten) leveren.



Type	A	C	D	F	G	J	Thickness
For small marine mount	120	60	100	11	14	11	3
For medium marine mount	183	75	140	20	30	20	4
For large marine mount	228	112	182	26	34	26	5

Naast de vulplaten zijn er natuurlijk ook de hoogte instellingen door middel van stelstiften. Het heeft de voorkeur om deze niet hoger dan 5 mm te stellen.  
Door de kracht x arm krijgt u anders te veel onnodige trillingen in de boot.

We hebben hier 2 mogelijkheden:

- HI-SEC hoogte instellingen
- Standaard hoogte instellingen

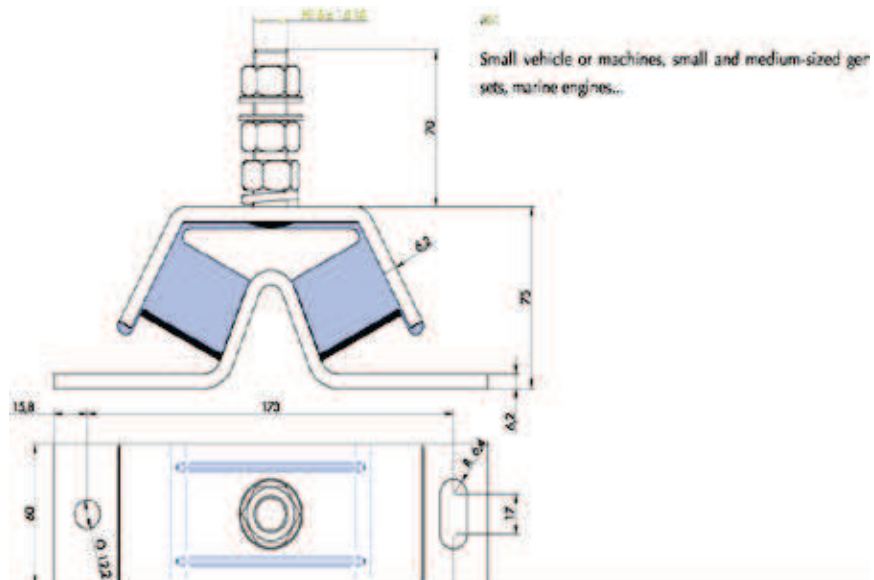
De HI-SEC heeft de voorkeur bij scheepsmotoren, zeker bij die installaties waar er geen stuwdrukklager wordt gebruikt.

De HI-SEC is een zwaardere uitvoering van de standaard uitvoering





# V-SHAPED MARINE TYPE



<----- 205 ----->

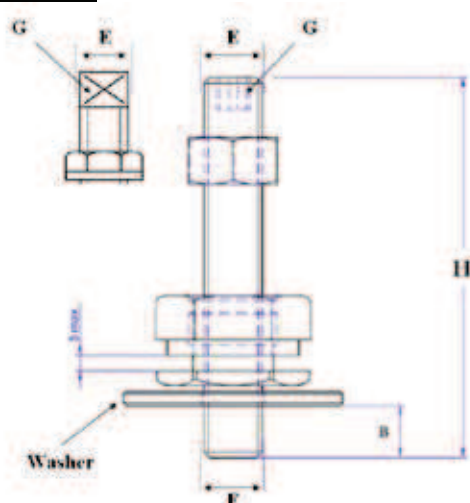
Type	Code	Code	Code	Code	Weight (gr)
	40 shore Load (Kg)	50 shore Load (Kg)	60 shore Load (Kg)	70 shore Load (Kg)	
V-shaped marine	148001 40	148003 75	148004 100	148006 150	1720

## Hoogte instelling

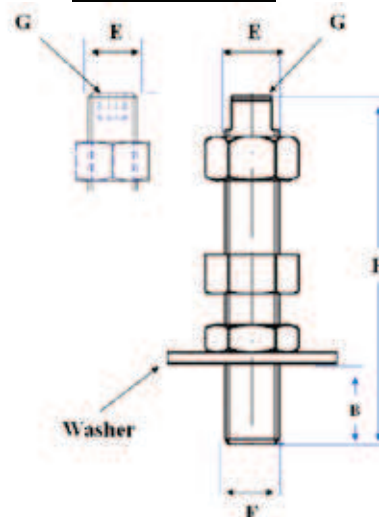
### HI SEC:

Type Art.No.	Type Art.No.	H	E	F	G	B	Washer	Top nut	Adjusting element
HI-SEC 20/20	708005	130	M20	M20	Allen 10	30	76x21 x5	M-20	M 36x2
HI-SEC 16/16	708007	110	M16	M16	D.A.F. 10	27	57x17x3	M-16	M 36x2
HI-SEC 16/12	708008	110	M16	M12	D.A.F. 10	27	57x17x3	M-16	M 36x2
HI SEC 12/12	708009	100	M12	M12	D.A.F. 8	20	38x12x2	M-12	M 36x2

### HI SEC:



### STANDAARD:



### STANDAARD

Type Art.No.	Type Art.No.	H	E	F	G	B	Washer	Top nut
S HA 20/20	708004	130	M20	M20	Allen 10	30	76x21 x5	M-20
S HA 16/16	708003	110	M16	M16	D.A.F. 10	27	57x17x3	M-16
S HA 16/12	708002	110	M16	M12	D.A.F. 10	27	57x17x3	M-16
S HA 12/12	708001	100	M12	M12	D.A.F. 8	20	38x12x2	M-12